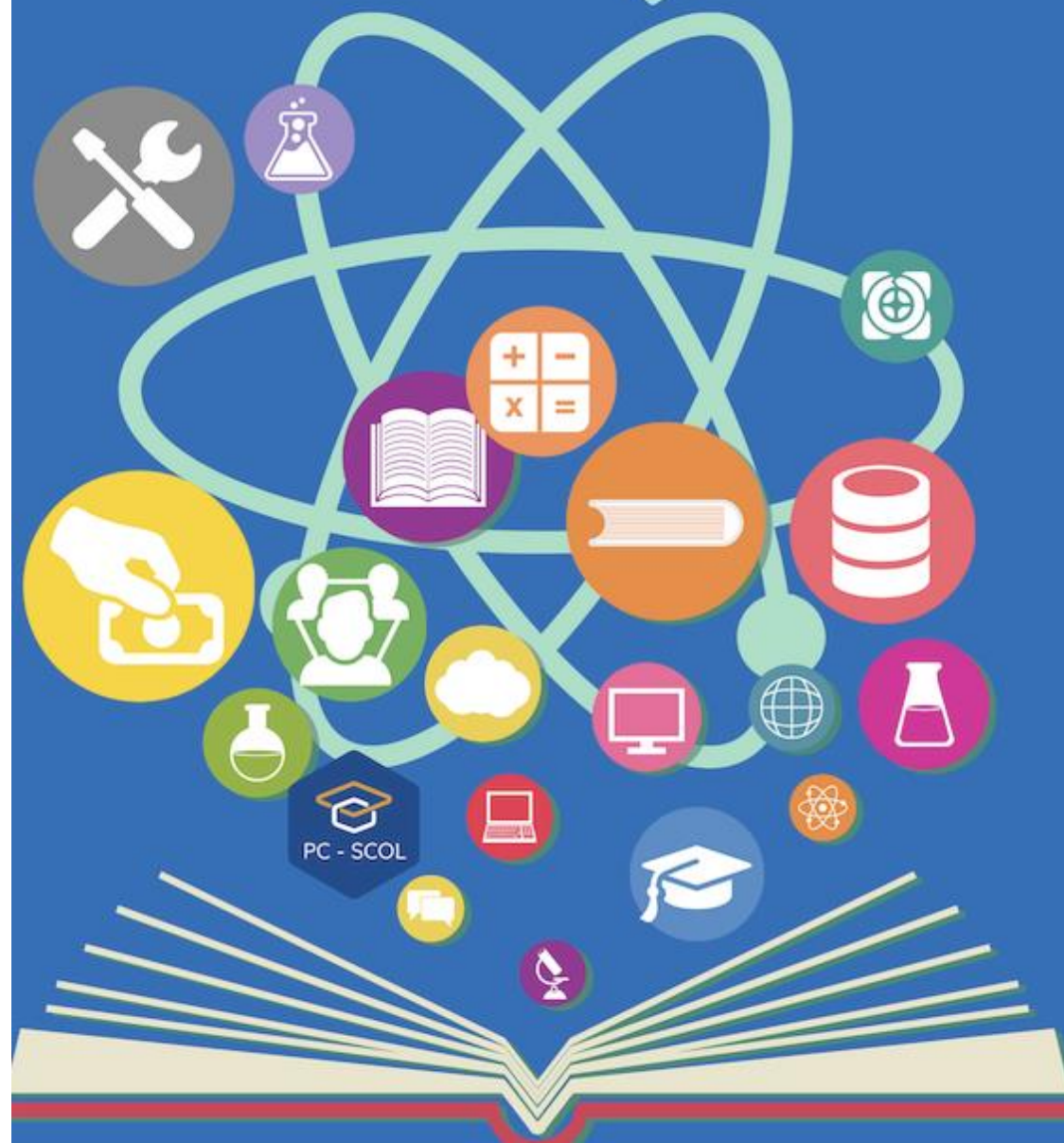


# PLAN

## D'ACTIONS

# 2026



# Editos



**Notre objectif majeur : accompagner nos établissements, préserver leur compétitivité et construire avec eux des solutions durables et partagées.**

**Notre force se place dans la diversité des établissements, mais surtout dans la volonté commune de progresser, d'innover et de répondre avec exigence aux enjeux de notre secteur.**



## Gilles MISSUD, Directeur Général

**A l'horizon 2026-2027, COCKTAIL poursuit une ambition claire : proposer aux établissements des solutions plus modernes, plus sûres et mieux adaptées à leurs usages quotidiens.**

L'évolution des services, la simplification des échanges entre systèmes et l'abandon progressif des technologies obsolètes visent avant tout à améliorer l'expérience des utilisateurs et la fiabilité des outils.

La sécurité des données reste une priorité absolue, tandis que l'innovation ouvre la voie à de nouveaux usages, avec l'intégration progressive de l'intelligence artificielle.

Les Grands Projets engagés renforcent l'ergonomie, l'interconnexion et la valeur ajoutée des produits, en étroite concertation avec les besoins du terrain.

Sensible aux contraintes budgétaires actuelles, la gouvernance de COCKTAIL a fait le choix de geler les cotisations pour 2026. Cette décision forte témoigne de notre engagement à accompagner les établissements, à préserver leur compétitivité et à construire, avec eux, des solutions durables et partagées.

## Agnès BILBEAUD, Directrice Générale Adjointe

Chers adhérents,

Je mesure chaque jour la richesse et la responsabilité que représente notre collectif.

Ce qui fait notre force, c'est bien sûr la diversité de nos établissements, mais surtout cette volonté partagée de progresser ensemble, d'innover et de répondre avec exigence aux enjeux majeurs de notre secteur.

Dans un environnement en évolution permanente, notre rôle est d'accompagner, de coordonner et de soutenir chacun d'entre vous, en favorisant le partage de bonnes pratiques et la mise en œuvre de solutions opérationnelles efficaces.

Ensemble, nous construisons une dynamique durable, fondée sur la confiance, la coopération et l'engagement de chacun.

C'est grâce à cette mobilisation collective que nous poursuivons notre mission avec ambition et cohérence, au service de la qualité et de la performance technologique.



# SOMMAIRE

## COCKTAIL

Plan triennal & stratégie

Former & accompagner

Héberger & maintenir

Animer & communiquer

Recruter & évoluer

Décider & piloter

Rendre accessible

Les challenges par sphères



# COCKTAIL

**L'association COCKTAIL propose une suite logicielle modulaire et interopérable permettant aux universités et grandes écoles de gérer et piloter les finances, la comptabilité, les ressources humaines et la paye, la scolarité et la recherche.**

**Permettre l'échange, la mutualisation et le co-développement sont les fondements du fonctionnement de la structure.**

Animer et professionnaliser des méthodes de co-construction et faire de l'association une véritable plateforme de construction collaborative d'un Système d'Information (SI) pour le monde de l'ESR constitue une des missions COCKTAIL, tout en veillant à rester lié aux établissements et partenaires de l'Enseignement Supérieur.



## **La vocation de COCKTAIL**

Créée par et pour les écoles et universités de l'ESR, nous développons une suite logicielle interopérable destinée à la gestion des systèmes d'information.

Nous offrons l'agilité et la collaboration à tout type d'établissement tout en favorisant la participation active de chaque adhérent pour garantir un SI parfaitement adapté à leurs besoins !

## **L'éthique**

Placer l'humain au cœur de notre ADN ! Chez COCKTAIL, nous nous engageons à offrir les meilleures conditions de travail à l'ensemble de nos équipes, au moyen d'une politique RH forte et durable. Être aussi proche de nos établissements adhérents est essentiel à notre identité. Accompagnement, co-construction, partage de savoirs et solutions open source sont nos valeurs fondamentales chez COCKTAIL. Nous nous attachons aussi beaucoup à veiller à la bonne évolution réglementaire de nos produits afin de vous garantir un cadre en conformité et sécurisé dans toutes nos actions.

## **La finalité chez COCKTAIL**

Association de loi 1901, nous recherchons l'équilibre financier et la pérennité économique tant pour les adhérents que pour les salariés, que nous souhaitons fidéliser. Nous visons l'excellence technologique pour attirer et pérenniser les meilleurs profils afin de vous proposer des solutions open source adaptées à vous, établissements.



**Garantir aux établissements un SI parfaitement adapté à leurs besoins !**



# Plan triennal & stratégie





# La stratégie chez COCKTAIL

**« Une dynamique ambitieuse pour accélérer la modernisation des produits et renforcer leur interopérabilité ».**

Pour la période 2026-2027, chez COCKTAIL, la stratégie se place comme un accélérateur en faveur de la modernisation de l'ensemble de nos produits. L'objectif étant de leur conférer une interopérabilité entre sphères métiers et systèmes d'information de nos établissements adhérents.

Parmi les priorités fixées, nous comptons la migration vers l'ensemble de nos services tels que ref-GDR (nouveau référentiel COCKTAIL), l'authentification ou encore l'autorisation. Mais aussi, la mise en conformité réglementaire sur l'ensemble des métiers et la refonte des processus financiers et RH.

## La sécurité au cœur de notre système

Les équipes qu'elles soient technique ou métier fourniront des efforts significatifs autour de la cybersécurité afin de garantir un niveau de protection maximale des données utilisateurs et la fiabilité des systèmes.



## COCKTAIL se diversifie

L'innovation occupera une place centrale dans les équipes notamment au moyen d'expérimentations menées autour de l'intégration progressive de l'Intelligence Artificielle dans l'optique d'optimiser les usages et d'anticiper les futurs besoins.

## COCKTAIL conjugue « stabilité financière & soutien actif aux établissements »

Compte tenu de la conjoncture actuelle et de certaines difficultés que peuvent rencontrer des établissements, COCKTAIL a fait le choix de ne pas faire évoluer en 2026 le montant des cotisations annuelles.

Avec un excellent taux de retour de nos établissements sur l'enquête annuelle, l'Association peut affiner ses prévisions budgétaires tout en anticipant toute évolution possible et en sécurisant sa trajectoire financière.



# La stratégie chez COCKTAIL

## Un réseau qui tend à se développer

Les visites d'établissements adhérents permettent à COCKTAIL de mieux connaître et mesurer leur niveau de satisfaction mais ne garantissent pas leur souhait d'évolution favorable ou non.

C'est pourquoi l'association reste à l'écoute de nouveaux établissements qui souhaitent rejoindre COCKTAIL.

En 2025, le réseau prend plus d'ampleur avec l'entrée de deux nouveaux établissements dès le premier trimestre (d'autres sont également en discussion). Florent RETRAINT fait son entrée dans la gouvernance COCKTAIL en tant que Secrétaire au Conseil d'Administration.



# Trajectoire 2025/2027, nos grands projets



**Entre évolutions réglementaires, techniques, travail de modernisation ou d'interopérabilité, accompagnement, refonte et maintenance, les équipes des sphères chez COCKTAIL prévoient un large planning de travail afin de toujours mieux répondre aux attentes des établissements et de proposer des applications toujours plus efficaces et performantes.**

Le référentiel travaillera sur le développement de nouvelles fonctionnalités et l'interopérabilité du module.

La modernisation de l'outil SIRH sera au cœur des sujets de la GRH ainsi que la sécurisation de l'ensemble des applications de la sphère.

L'équipe de la gestion de la paie se concentrera quant à elle sur le volet réglementaire (PSC) ainsi que l'interopérabilité de l'outil de gestion de la paie COCKTAIL avec le SI finance présent sur le marché.

La GFC a déjà bien entamé son travail d'accompagnement des établissements vers Infinoe et poursuivra ses efforts en 2026 avec l'étape 2 du passage en production.

L'équipe de la sphère Transverse se verra enrichir le périmètre du produit e-Vacataires et travailler sur la refonte de trv-Charges d'Enseignement.

La Recherche proposera une application encore inédite : rec-Labos !

Puis la Scolarité et Vie Etudiante poursuivra la maintenance de ses applications proposées et en assurera leur évolution réglementaire dans l'attente de la bascule vers Pégase.



# **Former & accompagner**



**La formation poursuit son ascension en 2026.**  
**Mieux vous accompagner, vous conseiller et vous former, tels sont nos objectifs.**  
**Pour cela, nous mettons en action une équipe de 8 formateurs, experts sur leurs sujets.**

Ma mission chez COCKTAIL se concentre sur le digital learning : je crée des formations e-learning pour faciliter la prise en main des applications. Les modules peuvent couvrir une application dans son ensemble ou répondre à un besoin ciblé, afin de proposer un format adapté. Je pilote la chaîne de production (analyse du besoin, structuration pédagogique, storyboard, création multimédia, intégration, tests et validation) en lien avec les équipes métiers, pour des contenus à la fois pédagogiques et engageants. Ces contenus s'inscrivent en complément des formations synchrones (présentiel/visio) ou permettent de proposer une modalité asynchrone quand cela est plus adapté. En parallèle, je prends en charge l'ensemble du suivi administratif des formations e-learning et j'appuie également l'équipe sur la gestion administrative des formations synchrones.

**Isia BERAUD, Alternante en formation**



De nouveaux formats sont également proposés dans l'optique de répondre en tous points à vos attentes. Enfin, de nouveaux programmes apparaissent et vous offrent l'opportunité de vous familiariser encore plus aux nouveaux modules COCKTAIL.

## En 2026

**48 sessions proposées en inter établissement**

**36 sessions intra établissement**

**Lancement de 7 formations en e-learning**

**5 nouveaux programmes de formation en GFC et GRH**



# Héberger & maintenir



## Croissance de l'équipe projet

- 1 DT mutualisé pour COCKTAIL
- 1 CP dédié à PHARE
- 1 Support Helpdesk
- 3 OPS juniors dédiés à PHARE à l'horizon 2027
- 3 OPS mutualisés SOCLE et PHARE
- 3 DBA mutualisés SOCLE et PHARE

## Postes à venir

- 1 DBA (2ème semestre 2026)
- 1 OPS en 2026 & 2027



## PHARE

Le projet d'hébergement des applications COCKTAIL « As a Service » a démarré en 2022 par trois ateliers menés aux côtés des adhérents et l'émergence d'une infrastructure prototype basée sur la technologie Kubernetes.

En 2026, ce sont plusieurs évolutions techniques et organisationnelles que l'équipe du projet envisage de mener afin de toujours mieux servir les établissements.

## Technique

- Monitoring, lisibilité et mise à disposition des logs
- Mise en place des alertes
- Amélioration de sujets liés à la sécurité (secrets,...)
- Automatisation & industrialisation des processus (tests, installations, bascules, sauvegardes,...)
- Hébergement de SIROCCO (Offre décisionnelle)

## Hébergement



Ce sont 13 établissements au total gérés quotidiennement par l'équipe du projet PHARE.

- Avec un objectif affiché de +4 établissements supplémentaires (par an)

**Pour 2026, les établissements en lice :**  
Ecole Centrale de Lille et UTTOP

# Animer & communiquer

Faire rayonner l'association, ses actions, ses projets, son équipe et ses partenariats, tel est l'objectif principal du service communication pour les années à venir.

Accroître la visibilité de l'association, faire perdurer les actions déjà mises en place, placer au cœur des actualités nos établissements adhérents, valoriser les actions et décisions de notre gouvernance, participer aux grandes instances nationales lors d'événements réseau du monde de l'Enseignement Supérieur et de la recherche mais aussi d'événements « tech » et métiers ».

Pour ce faire, des moyens seront mis en place et déployés pour toujours mieux valoriser, informer et partager.

## Les supports

Accélérer le déploiement des supports promotionnels, développer des contenus vidéo à forte valeur ajoutée pour mettre en avant nos produits, et offrir à nos établissements un temps fort incontournable avec la convention COCKTAIL.

Proposer des lettres trimestrielles par sphère présentant les dernières fonctionnalités applications livrées.

## Interview vidéo

Renforcer le panel de vidéos promotionnelles. Nous avons démarré en 2025 avec 2 volets dédiés à trv-Conventions et trv-Charges d'Enseignement. Nous continuons en 2026 avec 2 nouveaux numéros prévus à court terme.

# Animation & Communication

Faire perdurer les interviews de profils COCKTAILiens pour valoriser la richesse et la diversité des compétences internes.

## Le web

Finaliser la refonte des sites web COCKTAIL et PC-Scol. Travailler dans un second temps sur l'optimisation du référencement web du site de l'Association.

## Evénements

Enfin, sur le plan événementiel, 2026 sera marquée par l'événement incontournable de COCKTAIL, la 7ème édition de sa Convention.

Durant 3 jours, les établissements et les équipes COCKTAIL s'uniront afin de partager, d'échanger, de construire les ambitions de demain.

Du 6 au 8 octobre 2026 à Marseille, donnons-nous rendez-vous pour assister aux ateliers, présentation de projets, workshop, Comités Fonctionnels, Comité de Pilotage et bien d'autres rendez-vous encore.



## VOS PROJETS, NOTRE COMMUNAUTÉ



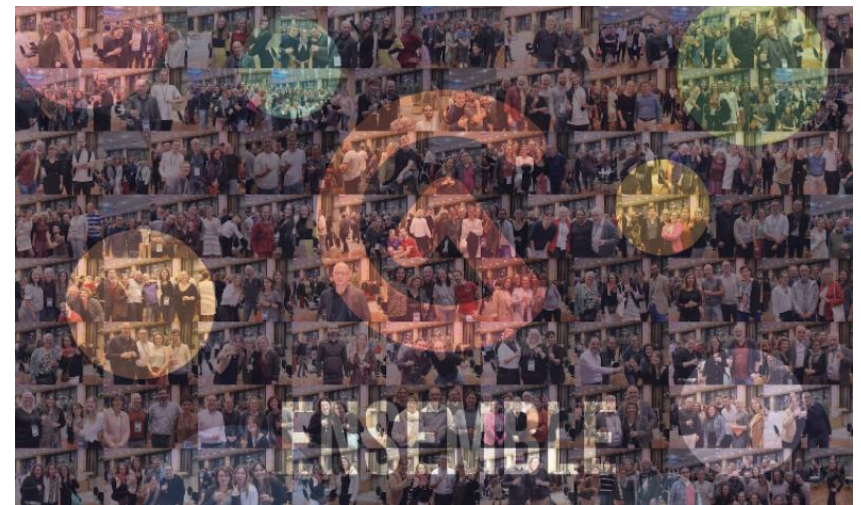
www.asso-cocktail.fr  
convention2026@asso-cocktail.fr



## Marseille, 6 au 8 octobre

Cet événement constitue **le rendez-vous de référence de l'ensemble de la communauté COCKTAIL**, réunissant les établissements autour d'un programme structurant et fédérateur.

Un événement à ne pas manquer pour participer activement à la vie et à la construction de COCKTAIL et de son futur !



# Recruter & évoluer

## Le mot de la RH

J'ai rejoint l'Association il y a maintenant quelques mois, particulièrement motivée par sa politique RH et par les outils mis à notre disposition pour recruter et fidéliser les salariés. Nous offrons les avantages et les standards d'une grande entreprise au sein d'une Association de 130 salariés.

La formation occupe également une place centrale, avec un financement ambitieux et un accès à la formation particulièrement élevé de 104 salariés formés en 2025. En 2026, nous poursuivrons cette dynamique en déployant la Gestion des Emplois et des Parcours Professionnels et en co-construisant, avec ceux qui le souhaitent, des parcours de formation adaptés, via l'utilisation de leur CPF.

Je perçois aussi une association qui avance avec ses équipes, comme en témoignent les deux coachings collectifs organisés l'an dernier afin d'accompagner et d'apaiser des situations de travail qui se tendaient.

Pour 2026, je nous souhaite de renforcer ensemble notre ADN, au service des Universités et Grandes Ecoles, en liant davantage encore nos 5 sites géographiques, nos salariés en full remote, nos projets variés et nos différents métiers.

**Emilie KASONGO FERREIRA, Responsable des Ressources Humaines**

## COCKTAIL recrute

En 2025, ce sont 16 personnes qui ont été recrutées dont la répartition est la suivante :

- 2 alternants pour les équipes de la formation et PC-Scol
- 1 remplacement pour congé maternité en comptabilité et finances
- 2 testeuses
- 2 concepteurs développeurs
- 1 responsable de domaine
- 1 DEVOPS
- 1 scrum master
- 1 responsable des ressources humaines
- 1 technicien et systèmes et parc informatique
- 1 analyste support
- 1 administrateur Systèmes et réseaux
- 1 chargée de mission RH
- 1 chargé de projet AMOA

## En 2026, COCKTAIL prévoit d'étendre son équipe...

5 recrutements sont prévus en 2026

Parmi eux,

**1 DBA junior pour le projet PHARE**  
**1 concepteur développeur**  
**1 Lead Dév Architecte technique**  
**1 PM DPO**

4 nouveaux talents ont déjà rejoint l'équipe depuis le début d'année !

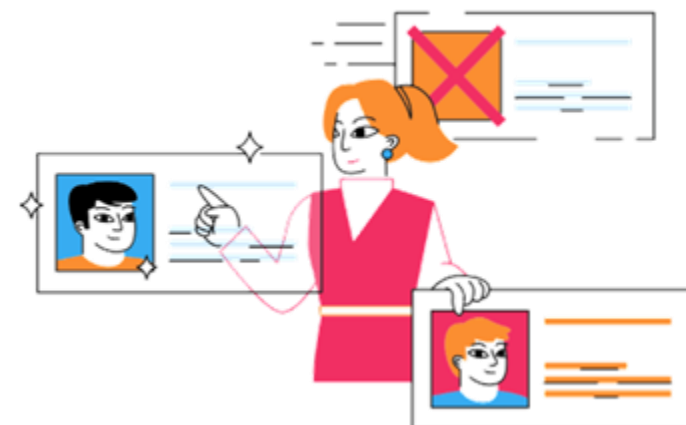
# Recruter & évoluer

## Les projets

- Communication plus fluide
- Pérennisation des avantages COCKTAIL

## Les livrables

- Actualisation des mémos et process
- Communication autour de la GEPP
- Accord d'entreprise pour pérennisation des avantages sociaux
- Entretiens professionnels réalisés par service RH





## Décider & Piloter



### Sirocco, le Système d'information décisionnel communautaire

L'outil a pour objectif de centraliser les données issues des différents services au sein d'un même ou de plusieurs établissements via un « entrepôt » qui collecte, intègre et organise l'ensemble de ces données.

Sirocco c'est la rapidité, la performance et la sécurité des données traitées.

### Les travaux menés en 2026

- Démarrer les déploiements en production
  - avec des établissements « on-premise »
  - avec des établissements PHARE
- Maintenir les connecteurs existants
- Développer de nouvelles maquettes PowerBI pour l'aide à la recette
- Recueillir des besoins d'établissements et les proposer au consortium
- Améliorer et proposer de nouveaux connecteurs





## Rendre accessible



## Accessibilité numérique

**COCKTAIL travaille chaque année à rendre toujours plus accessible l'ensemble de ses applications au plus grand nombre.**

Dans une démarche d'amélioration continue de la qualité et de l'inclusivité de ses services numériques, l'Association poursuit en 2026 son engagement en faveur de l'accessibilité numérique, conformément au RGAA.

Pour l'année 2026, plusieurs actions structurantes sont prévues :

Mise à jour de la conformité RGAA sur un panel d'applications jugées prioritaires et à fort usage, afin de corriger les non-conformités identifiées et d'améliorer l'expérience utilisateur pour tous.

Conception et déploiement de nouvelles applications, en intégrant les exigences d'accessibilité dès les phases de conception (accessibilité by design).

Réflexion et montée en maturité vers une phase d'industrialisation des audits d'accessibilité, avec pour objectif d'harmoniser les pratiques, fiabiliser les contrôles et faciliter le suivi des corrections dans le temps.

Élaboration d'un schéma pluriannuel de mise en accessibilité, actuellement en cours, permettant de définir une trajectoire claire, priorisée et réaliste sur plusieurs années.

Actions de sensibilisation en interne, à destination des équipes métiers, techniques et design, afin de diffuser les bonnes pratiques et renforcer la prise en compte de l'accessibilité dans les projets applicatifs.

**Ces actions visent à inscrire durablement l'accessibilité numérique au cœur des projets, en tant que levier de qualité, d'inclusion et de performance des services proposés.**

## 38

## 39

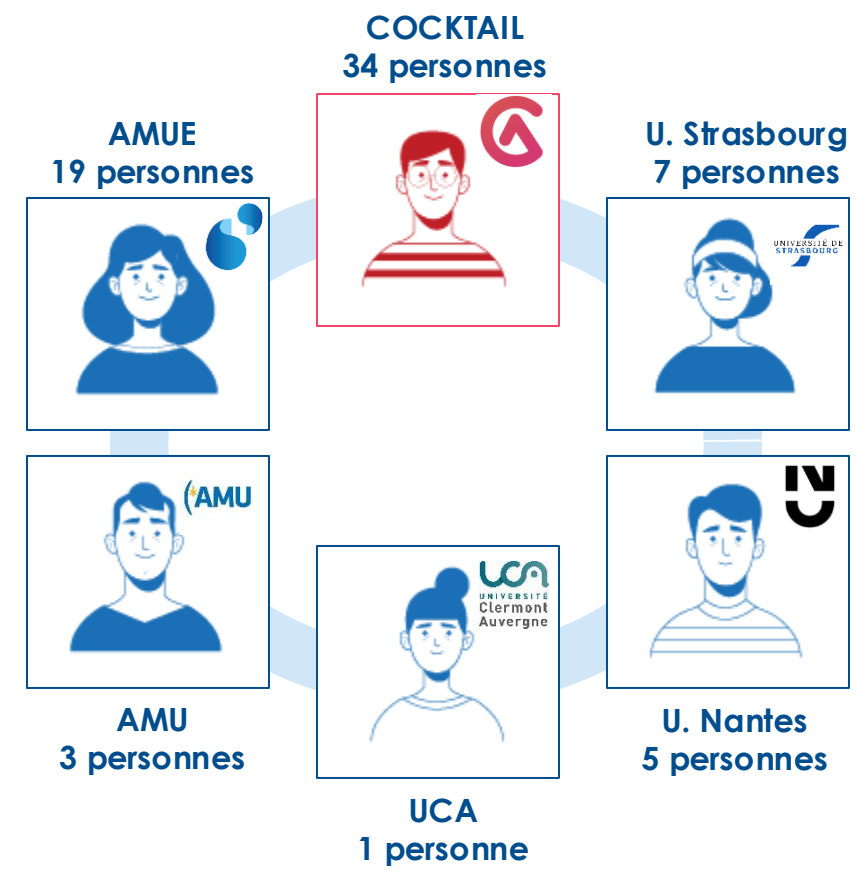




# PC-Scol



En 2026, une équipe à vos côtés !





## Équipes →

- 1 Responsable de domaine
- 2 AMOA
- 2 Référents métiers
- 1 PO
- 1 4 Développeurs
- 2 Testeurs
- 1 AMOA en cours de recrutement



## Évolutions & projets

2026

### Principales fonctionnalités rentrée 2026 :

Gestion des épreuves et examens, enrichissement du choix du cursus (gestionnaire et apprenants), enrichissement des règles de calcul, enrichissement du contrôle du cursus, approche par compétences (lot 1), gestion des blocages.

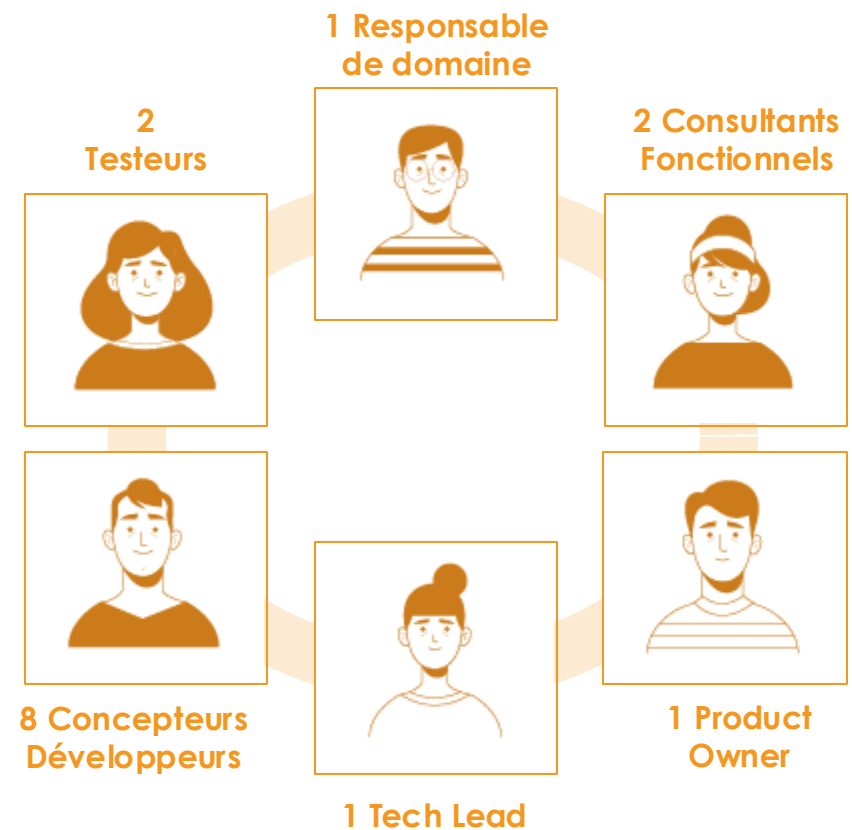
ÉGASE





# Gestion Financière et Comptable

En 2026, une équipe à vos côtés !





## Équipes



1 Responsable de domaine

2 AMOA

1 PO

1 4 Développeurs

2 Testeurs

1 Scrum master

Poursuite de nos travaux sur chacun de nos quatre axes de développement du produit GFC :

### Enrichissement des parcours utilisateurs depuis l'accueil GFC :

- Activation de nouvelles fonctionnalités / nouveaux accès aux fonctionnalités existantes.
- Refonte architecture du produit pour permettre la cohérence, la fluidité et l'efficacité opérationnelle.

### Maintien de la conformité réglementaire :

- Contrôles renforcés pour garantir la conformité réglementaire.
- Prise en compte des nouveautés réglementaires : facturation électronique, virement SEPA, passage en production Infinoe, nouveaux tableaux EPSCP..

# Évolutions & projets

## Trajectoire 2026/2027

2026

### Résorption de l'obsolescence du produit

- Poursuite de nos travaux de résorption de dette technique (WebObjects, applications jnlp) avec le remplacement d'anciens artefacts (dépenses, opérations, recettes).
- Montées de version nécessaires pour la poursuite de nos développements (jdk, springboot...)
- Harmonisation et uniformisation des pratiques de développements pour favoriser l'efficacité des futurs développements.

### Augmentation de l'aide à la prise de décision quotidienne pour l'utilisateur :

- Présentation de l'activité réalisée/à venir.
- Contrôles renforcés pour garantir la conformité réglementaire.
- Explication des traitements réalisés.

Un nouvel axe s'ajoute désormais du fait de l'accélération des modernisations des SI des établissements :

### Développement de l'interopérabilité du produit afin de mieux l'intégrer dans le SI de chaque établissement :

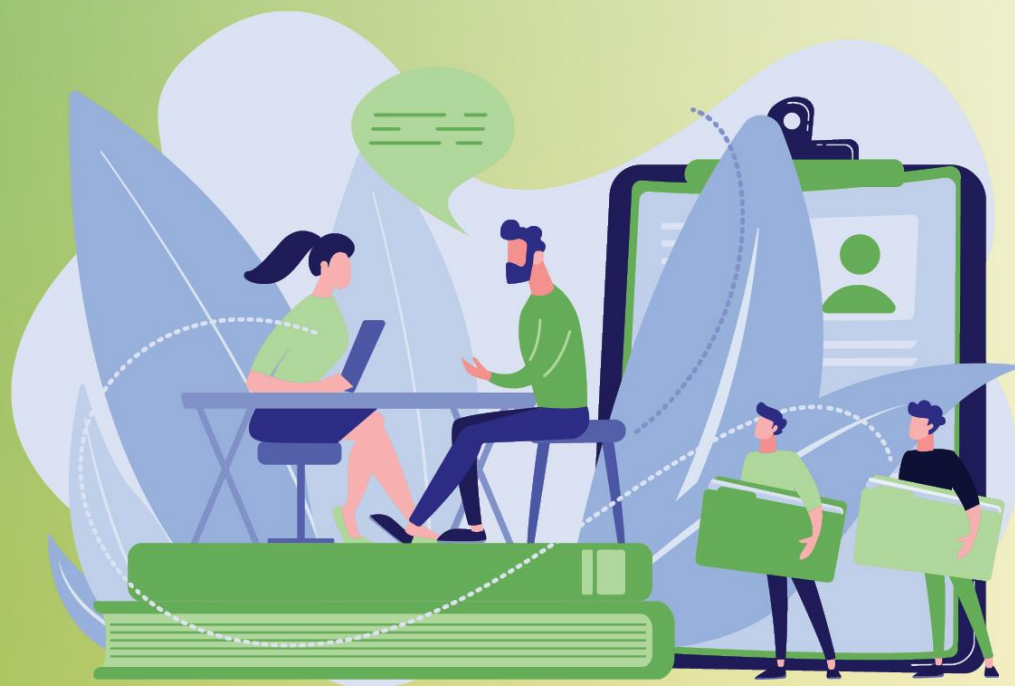
- Travail sur les API du produit GFC,
- Optimisation du monitoring des échanges avec tout système externe à GFC.
- Vigilance sur les performances.

### Enfin, nous maintenons notre niveau de services :

- Maintenance corrective et support personnalisé à chaque établissement.
- Accompagnement utilisateur, documentation

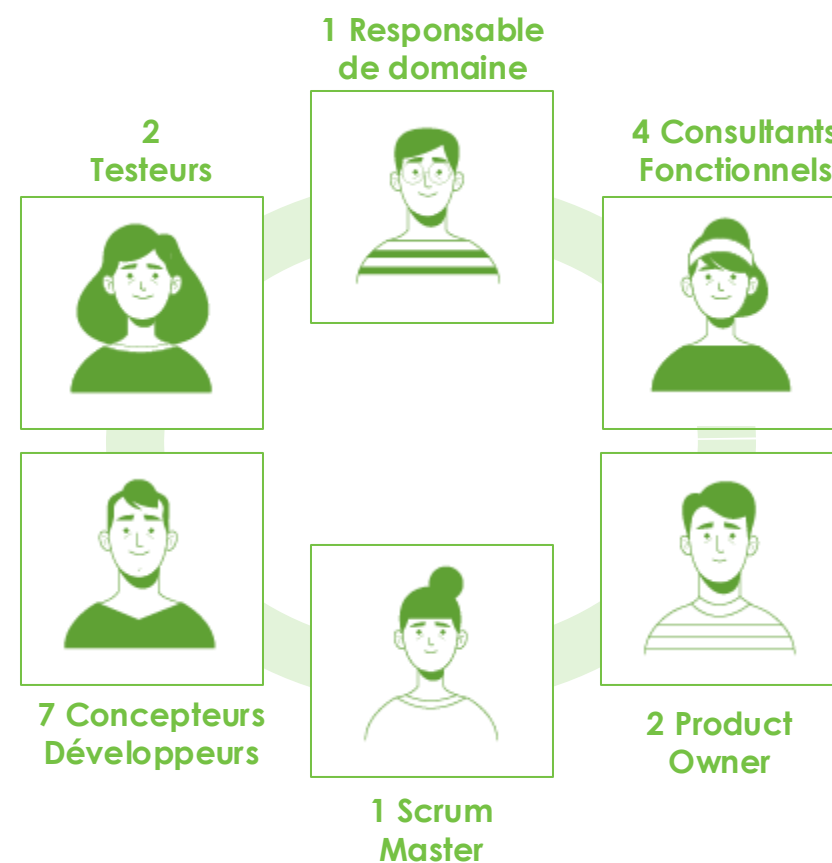
L'application de toute nouvelle réglementation majeure considérée comme impactante passera en priorité.





## GRH-PAIE

En 2026, une équipe à vos côtés !

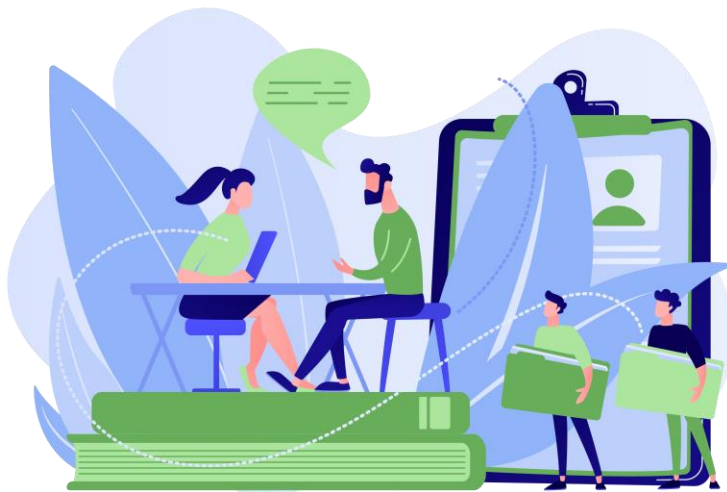




## Équipes



- 1 Responsable de domaine
- 4 AMOA
- 1 Référent métier
- 2 PO
- 1 Scrum master
- 7 Développeurs
- 2 Testeurs



## Évolutions & projets

20  
26

### Modernisation de notre SI RH : transformer en 3 ans Mangué en SIRH Moderne

- Gérer dans un seul espace l'ensemble des informations RH et paye liées à l'agent.
- Interface Web ergonomique et pensée processus métier.
- Des API natives.
- Maintenir et lier les travaux de modernisation avec l'existant pour garantir la gestion quotidienne sans friction.

### Interopérabilité de notre SI RH avec des SI composites :

- Terminer l'interfaçage de Hamac avec d'autres SI RH du marché.
- Faciliter l'interopérabilité entre l'outil Retour paye et des solutions Finance du marché.
- Faciliter l'import de données de produits du marché lors des phases de lancement de notre SI RH.

### Maintenance applicative de notre socle :

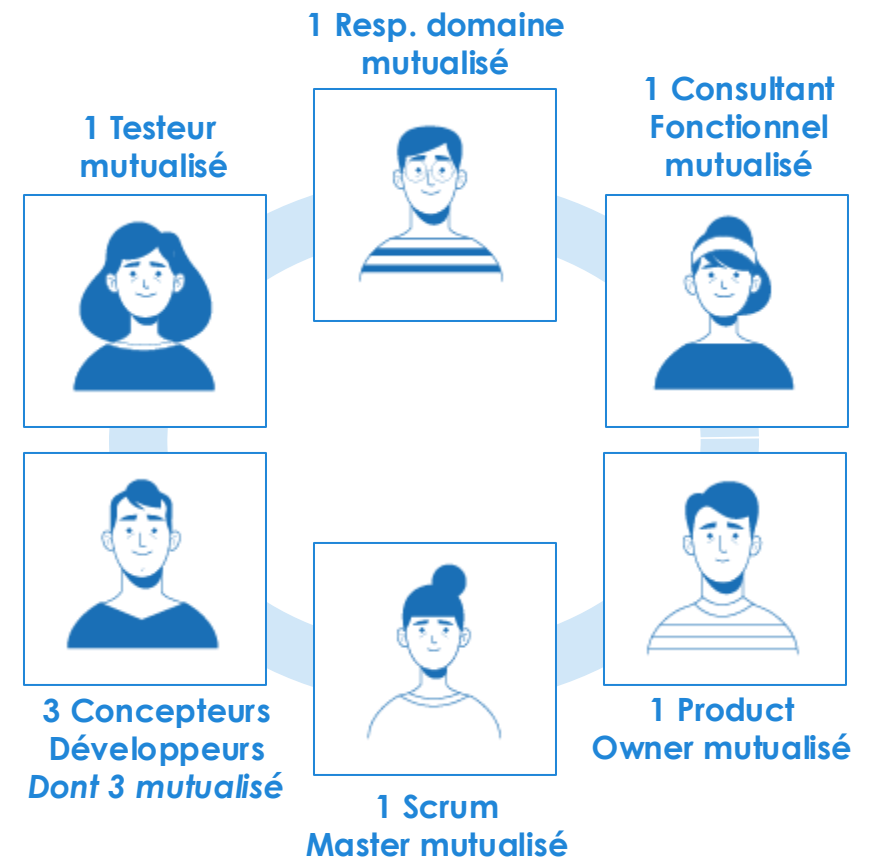
- Suivi des évolutions réglementaires.
- Réduction des DG de support et correction => objectif -50%
- Evolution fonctionnelle et techniques des applications existantes





# Scolarité & Vie Étudiante

En 2026, une équipe à vos côtés !





## Équipes



- 1 RD mutualisé avec SVE, REC et REF
- 3 AMOA mutualisés sur les sphères SVE, REC et TRV
- 3 Product Owner mutualisés sur les sphères SVE, REC et TRV
- 1 Scrum Master mutualisé sur les sphères SVE, REC et TRV
- 9 Développeurs mutualisés sur les sphères SVE, REC et TRV
- 2 Testeurs mutualisés sur les sphères SVE, REC et TRV



## Évolutions & projets

20  
26

### Objectifs

#### Pegase et fin de vie produit :

- Accompagner la synchronisation des couvertures fonctionnelles PEGASE et SVE.

#### Fonctionnel :

- Répondre aux évolutions réglementaires.
- Favoriser les Quick Wins (vs fonctionnalités complexes).

#### Maintenance :

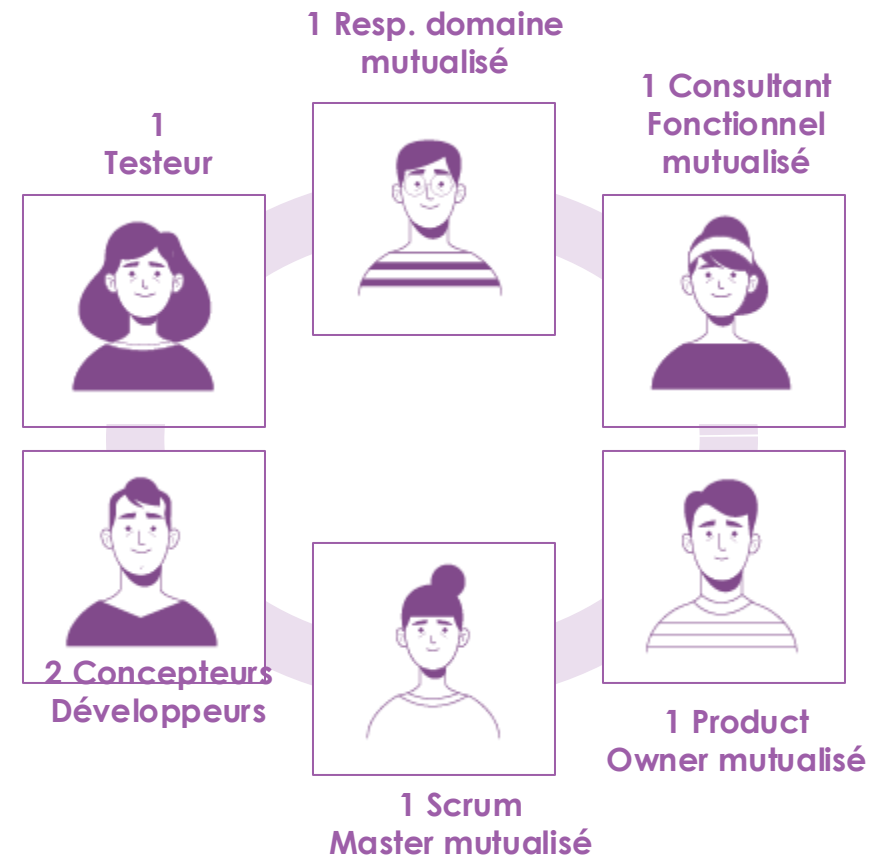
- Maintenir le niveau de réactivité et de satisfaction adhérents.





# Recherche

En 2026, une équipe à vos côtés !





## Équipes



- 1 RD mutualisé avec SVE, REC et REF
- 2 AMOA mutualisés sur les 3 sphères SVE, REC et TRV
- 2 Product Owner mutualisés sur les 3 sphères SVE, REC et TRV
- 1 Scrum Master mutualisé sur les 3 sphères SVE, REC et TRV
- 9 Développeurs mutualisés sur les 3 sphères SVE, REC et TRV
- 2 Testeurs mutualisés sur les 3 sphères SVE, REC et TRV



## Évolutions & projets

2026

### ORGANISATIONNEL :

- **Structurer** : Découpage équipe entre Build et Maintenance (supports et corrections) sur les sphères REC, TRV et SVE.
- **Accélérer** : Favoriser des études ambitieuses et réactives.
- **Accompagner** : Renforcer l'accompagnement aux démarrages produits.

### FONCTIONNEL :

- Favoriser les Quick Wins Sangria (vs fonctionnalités structurantes au niveau architectural).
- Projection sur une nouvelle application rec-Labos pour les Unités de Recherche et leurs services support, pensée pour la gestion multi-tutelle et le suivi financier.

### STRATÉGIQUE ET FINANCIER :

- Analyser l'opportunité du produit IZILAB déjà déployé (INSA Toulouse) ou développer notre propre outil
- Construire le business model pour rec-labos et cadrer le projet en termes de cible vs besoins

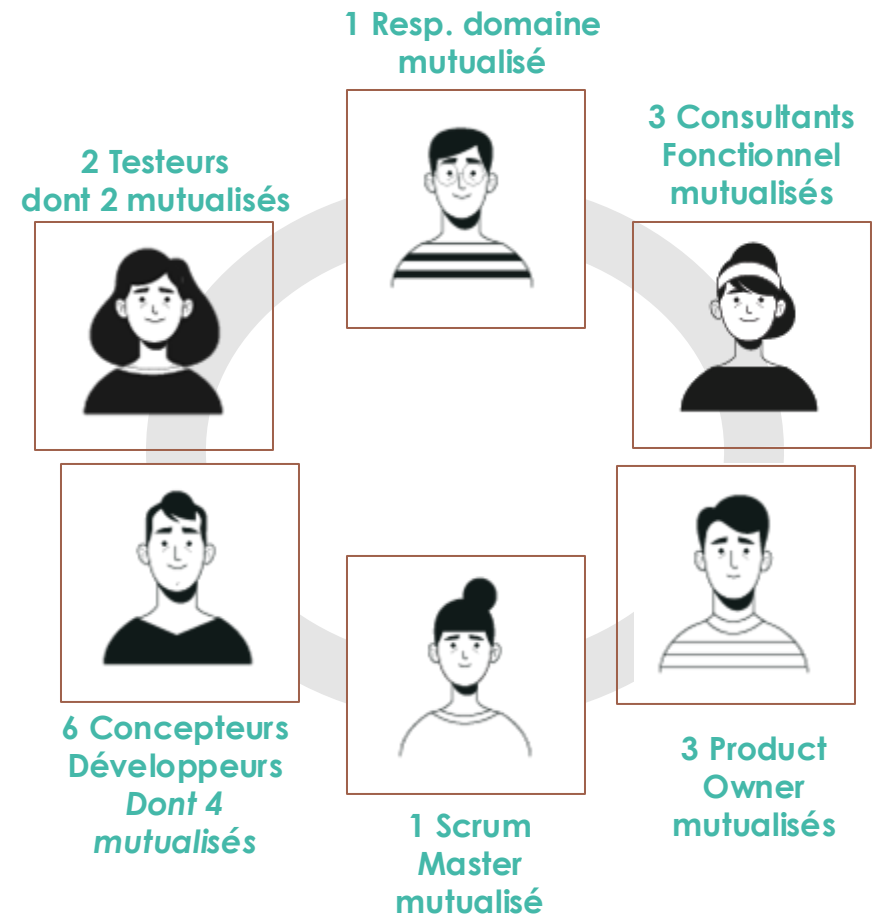
### MAINTENANCE

- Préparer le décommissionnement de Physalis
- Maintenance fonctionnelle et technique



## Transverse

En 2026, une équipe à vos côtés !





## Équipes



- ① **RD mutualisé avec SVE, REC et REF**
- ③ **AMOA mutualisés sur les sphères SVE, REC et TRV**
- ③ **Product Owner mutualisés sur les sphères SVE, REC et TRV**
- ① **Scrum Master mutualisé sur les sphères SVE, REC et TRV**
- ⑨ **Développeurs mutualisés sur les sphères SVE, REC et TRV**
- ② **Testeurs mutualisés sur les sphères SVE, REC et TRV**



## Évolutions & projets

# 2026

### ORGANISATIONNEL :

Structurer la sphère TRV avec :

- Une dimension technique « une sphère aux services des sphères ».
- Une dimension fonctionnelle transverse sur les « Enseignements » et « Conventions ».
- Le passage d'une organisation silotée par domaine métier à une organisation polyvalente TRV / SVE / REC

### VALEURS METIERS ET INTERSPHERES :

- Mutualiser des projets Transverses techniques (Stockage de document, Signature électronique, gestion des autorisations, etc.)
- Finaliser le projet de Gestion des conventions « trv-Conventions ».
- Déployer une version unique du produit de Gestion des vacataires « trv-eVacataires ».
- Promouvoir la chaîne fonctionnelle complète de la gestion des « Charges d'Enseignement » avec Manguet et Envoie-Paye.

### MAINTENANCE

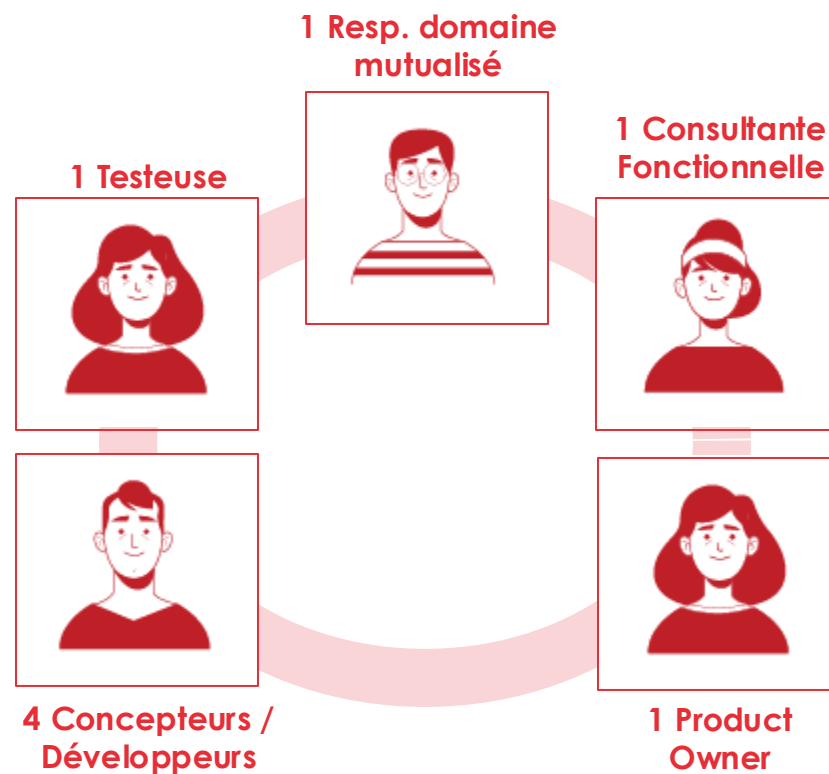
- Mettre en place et assurer la maintenance des applications transverses.





# Référentiel

En 2026, une équipe à vos côtés !





## Équipes



**1 RD mutualisé avec SVE,  
TRV et REC**

**1 Product Owner**

**1 CP AMOA**

**1 Testeur**

**4 Développeurs**



## Trajectoire 2026-2027

20  
26

### Objectifs

#### DEPLOIEMENT :

- Continuité des travaux 2025 : accompagnement à la transformation logicielle pour les établissements candidats.
- Accélérer la « migration » des établissements vers le ref-GDR.

#### FONCTIONNEL :

- Poursuivre l'enrichissement du périmètre fonctionnel ref-GDR : rôles, messages événements, synchronisation des référentiels et mise en qualité des données.
- Améliorer l'interopérabilité avec les nouvelles filières et les applications externes.
- Préparer la transition vers un ref-GDR maître.
- Préparer avec la GFC la couverture des besoins et la transition vers les services ref-GDR.

#### MAINTENANCE :

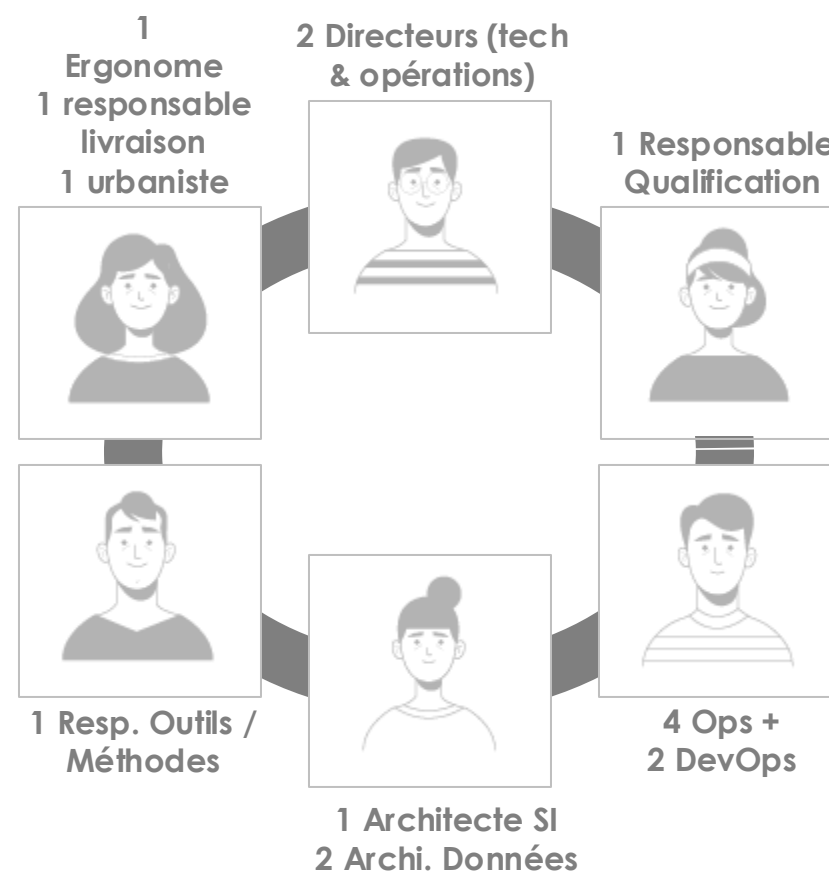
- Préparer et assurer la maintenance du ref-GDR dans le cadre de la production.
- Assurer l'évolution des scripts de redressement des erreurs source pour correctifs des données avant intégration dans ref-GDR.
- Maintenir le niveau de réactivité et de satisfaction adhérents sur les applications legacy.





# Socle technique & fonctionnel

En 2026, une équipe support à vos côtés !





## Équipes



- 1 Directeur Technique
- 2 Architectes Techniques
- 1 Architecte Décisionnel
- 1 Urbaniste
- 2 Devops Usine Logicielle
- 1 Ergonome / Web Designer
- 2 Administrateurs Bdd mutualisés  
SOCLE et PHARE
- 4 Administrateurs Systèmes & Réseaux
- 1 Responsable Livraisons et Qualité
- 1 Testeur automatique



## Évolutions & projets

20  
26

- **Effort sur la cybersécurité**
  - Formation d'un ASR aux problématiques de sécurité
  - Déploiement de l'authentification OpenID Connect pour les applications
- **Déploiement d'applications de l'intelligence artificielle**
  - Une expérimentation pour l'assistance aux développeurs en cours
  - Une expérimentation pour le test qui va démarrer
  - Etude des opportunités dans les domaines métier
- **Optimisation de l'infrastructure de développement**
  - Amélioration de l'équation coût/moyens disponibles
- **Accompagnement des sphères (et notamment GFC) pour migration vers les nouveaux services (authentification, autorisation, référentiel, ...)**
- **Développement de l'espace doctrinal**



