

Cocktail dialogue avec...

ANNE-MARIE GUYO, UNIVERSITÉ DE FRANCHE-COMTÉ (UFC)

ANNE-MARIE EN QUELQUES MOTS

De formation universitaire en technologie et gestion financière et comptable, Anne-Marie obtient un DUT informatique de gestion puis un D. E. S. T (Diplôme d'enseignement supérieur et technique) obtenu au CNAM avant d'intégrer l'UFC en 1985, en charge des logiciels de comptabilité.

QUAND LA BASCULE S'EFFECTUE VERS COCKTAIL

Établissement adhérent depuis 2010, l'UFC est alors utilisatrice des sphères GFC et Référentiel.

"Notre logiciel Nabuco arrivant en fin de vie, un choix devait être effectué et s'est porté sur la GFC chez Cocktail plutôt que SIFAC. Avec du recul SIFAC ne répondait pas en tous points aux attentes de l'UFC, l'outil étant trop centralisé, le but était alors de décentraliser un maximum l'ensemble."

L'UFC ET COCKTAIL :

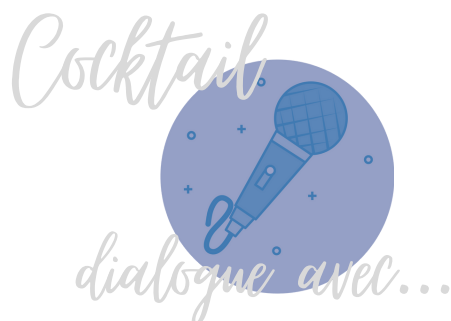
ANNE-MARIE NOUS RACONTE ...

Nous collaborons beaucoup avec Cocktail notamment sur la partie bêta test.

Chez Cocktail, il n'existe pas de vérification amont effectuée sur un ou deux établissements afin de s'assurer que les logiciels fonctionnent bien.

Les livraisons ne sont donc pas effectives assez rapidement et cela engendre également quelques bugs possibles en l'absence de ces tests préalables.

Nous voudrions pousser cette collaboration et encourager Cocktail à des vérifications avant la mise à disposition de mises à jour et opérer une prise en compte plus rapidement des points bloquants.



ANNE-MARIE GUYO, UNIVERSITÉ DE FRANCHE-COMTÉ (UFC)

L'UFC IMPLIQUÉE DANS LES INSTANCES COCKTAILIENNES

Nous participons à plusieurs instances de travail que Cocktail propose durant toute l'année et de manière régulière.

Qu'il s'agisse des forums déploiement, comités fonctionnels, il est toujours très intéressant et favorable de puiser des informations, conseils et autres aux côtés des établissements et de l'équipe Cocktail.

DES COLLABORATIONS FRUCTUEUSES

Nous échangeons également très régulièrement avec les autres établissements sur les bonnes pratiques.

Parmi eux, je citerai l'INSA de Lyon, l'Université de Guyane ou encore l'INSA CVL sur les sujets de migration de données.

LES PLUS AVEC COCKTAIL

Des interlocuteurs disponibles et clairement identifiés.

Une relation privilégiée et personnalisée qui s'installe très naturellement.

Une équipe opérationnelle toujours très réactive.

Beaucoup d'échanges informels permettent de remonter les bonnes pratiques au niveau de l'établissement.

On essaye de réfléchir et penser collectif pour que ce soit applicable à tous.

